



НИЖЕГОРОДСКИЙ
ГОСУДАРСТВЕННЫЙ
АРХИТЕКТУРНО-
СТРОИТЕЛЬНЫЙ
УНИВЕРСИТЕТ



ИНЖЕНЕРНО-СТРОИТЕЛЬНЫЙ ФАКУЛЬТЕТ

Специальность

**08.05.01 Строительство уникальных
зданий и сооружений**

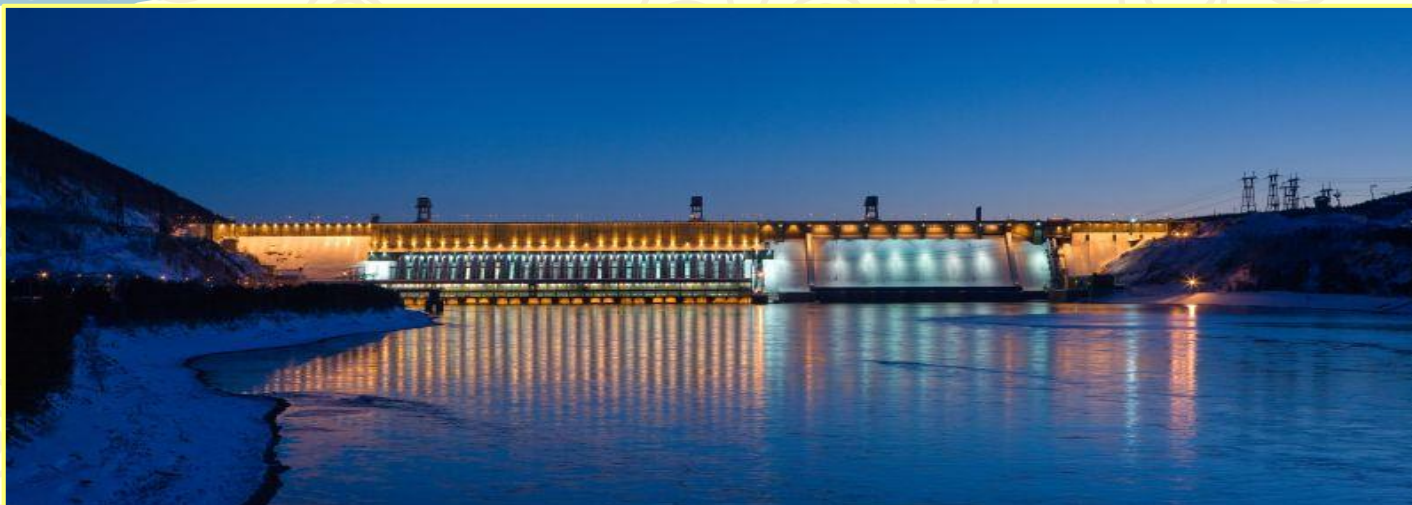
**Специализация Строительство гидротехнических
сооружений повышенной ответственности**

Очная форма обучения

общая продолжительность обучения – 6 лет

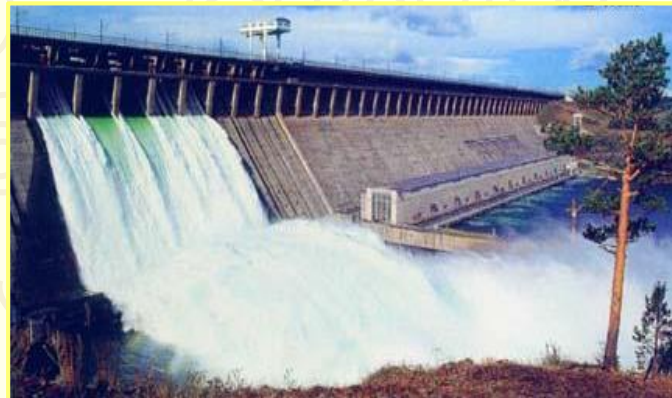
ЧТО ТАКОЕ ГИДРОТЕХНИЧЕСКИЕ СООРУЖЕНИЯ ПОВЫШЕННОЙ ОТВЕТСТВЕННОСТИ?

Примеры объектов



Красноярская ГЭС на реке Енисей мощность 5600 МВт, высота 124 м

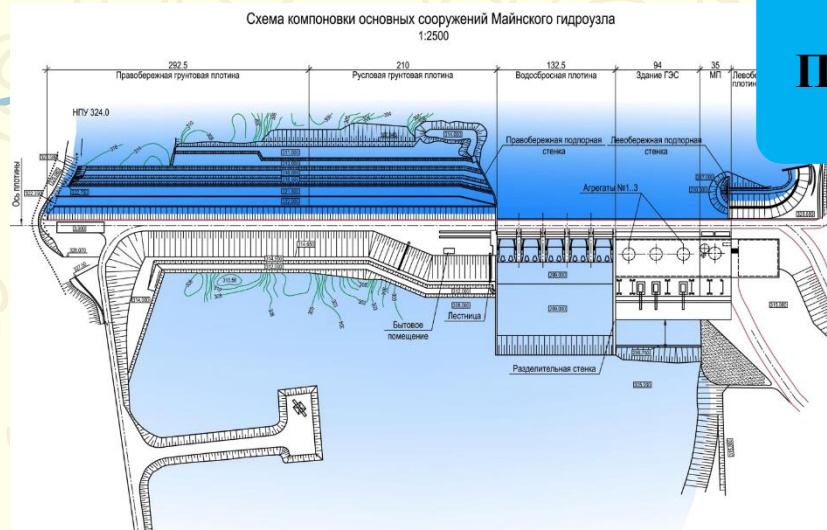
Братская ГЭС на реке Ангаре мощность 4500 МВт, высота 147 м



Волго-Балтийский водный путь
4900 км водных путей, 11 шлюзов, 3 ГЭС, 25 плотин, 12 паромных
переправ, 9 мостов, 8 маяков



НЕКОТОРЫЕ СФЕРЫ ДЕЯТЕЛЬНОСТИ ВЫПУСКНИКА



ПРОЕКТИРОВАНИЕ

СТРОИТЕЛЬСТВО



**ЭКСПЛУАТАЦИЯ
И РЕКОНСТРУКЦИЯ**



ОРГАНИЗАЦИИ В КОТОРЫХ РАБОТАЮТ НАШИ ВЫПУСКНИКИ

- АО «Атомэнергопроект»
- ПАО «РусГидро»
- ООО «Нижновгеопроект»
- ООО «Спецгидрострой»
- ООО «ТемпИнжиниринг»
- МУП «Управление инженерной защиты города»
- Министерство строительства Нижегородской области
- Министерство экологии Нижегородской области

ДОЛЖНОСТИ НА КОТОРЫЕ ПРЕТЕНДУЮТ ВЫПУСКНИКИ И УРОВЕНЬ ДОХОДА

Вакансии	Уровень дохода в месяц (тыс.руб.)*
Инженер-конструктор	50-130
Инженер-проектировщик	80-120
Инженер-гидротехник	75-150
Инженер-сметчик	70-120
Инженер производственно-технического отдела	75-160
Линейный ИТР	70-160



ВЫПУСКАЮЩАЯ КАФЕДРА ГИДРОТЕХНИЧЕСКИХ СООРУЖЕНИЙ

О КАФЕДРЕ

КАФЕДРА ОСНОВАНА в 1942 году.

В 2023 году объединилась с кафедрой Гидравлики.

В НАСТОЯЩЕЕ ВРЕМЯ:

- 11 преподавателей: 1 доктор наук, 5 кандидатов наук**
- развиваются 2 научных направления.**

ВЫПУСКАЮЩАЯ КАФЕДРА ГИДРОТЕХНИЧЕСКИХ СООРУЖЕНИЙ

УЧЕБНАЯ ДЕЯТЕЛЬНОСТЬ

Кафедра реализует следующие дисциплины:

- Водоподпорные и водопрпускные сооружения
- Гидроэнергетические сооружения
- Гидротехнические сооружения водных путей и портов
- Гидромеханическое оборудование гидросооружений и гидроэлектростанций
- Инженерная защита территорий, зданий и сооружений от опасных геологических процессов
- Эксплуатация и безопасность гидротехнических сооружений

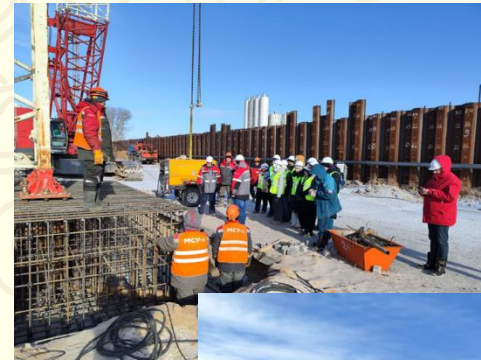
Вы узнаете что такое

- геотехнический мониторинг
- больверк
- грунтовый анкер
- подпорная стена
- судоподъемник
- обратный фильтр
- гидродинамическая авария

Научитесь использовать программы

- Plaxis
- Scad office
- Midas GTX NX
- Alterra
- AutoCAD
- NanoCad
- Renga

Экскурсии на реальные объекты



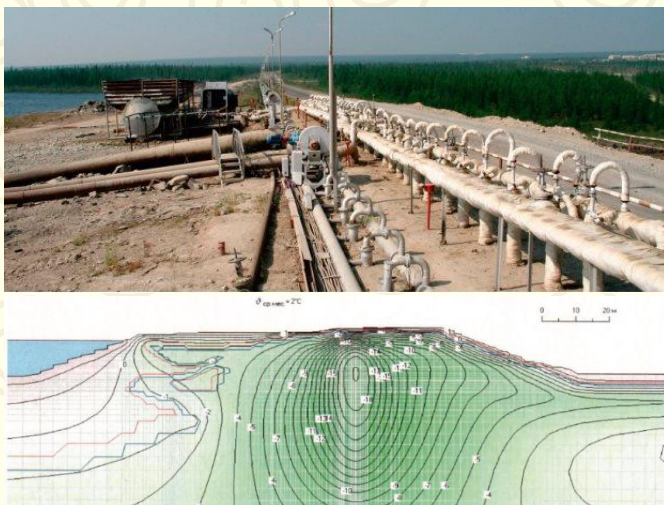
ВЫПУСКАЮЩАЯ КАФЕДРА ГИДРОТЕХНИЧЕСКИХ СООРУЖЕНИЙ

НАУЧНАЯ ДЕЯТЕЛЬНОСТЬ

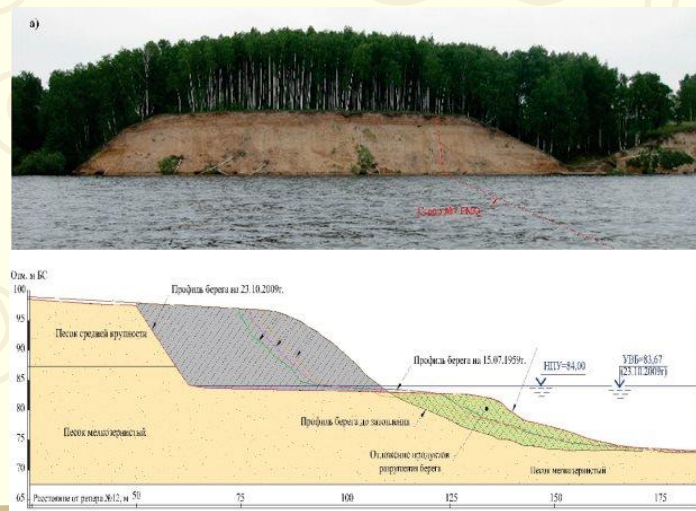
Направления научной деятельности

- ВЗАИМОДЕЙСТВИЕ ГИДРОУЗЛОВ И ВОДОХРАНИЛИЩ С ОКРУЖАЮЩЕЙ СРЕДОЙ В СЛОЖНЫХ ПРИРОДНЫХ УСЛОВИЯХ
- КОМПЛЕКСНОЕ ИСПОЛЬЗОВАНИЕ ВОДНЫХ РЕСУРСОВ МАЛЫХ РЕК

Прогнозирование температурного режима грунтовой плотины мёрзлого типа Сытыканского гидроузла на р.Сытыкан у г.Удачный в Якутии



Исследование переформирования абразионных берегов Горьковского водохранилища



**ВОЗМОЖНЫЕ
ТРАЕКТОРИИ
ПРОДОЛЖЕНИЯ
ОБРАЗОВАНИЯ**

ТРУДОУСТРОЙСТВО

АСПИРАНТУРА

Группа специальностей 2.1. –
Строительство и архитектура

АСПИРАНТУРА

Специальность 2.5.1. –
Инженерная геометрия и
компьютерная графика.
Цифровая поддержка
жизненного цикла изделий