



НИЖЕГОРОДСКИЙ
ГОСУДАРСТВЕННЫЙ
АРХИТЕКТУРНО-
СТРОИТЕЛЬНЫЙ
УНИВЕРСИТЕТ



ИНЖЕНЕРНО-СТРОИТЕЛЬНЫЙ ФАКУЛЬТЕТ

Направление подготовки
08.03.01 Строительство

Профиль Гидротехническое, геотехническое
и энергетическое строительство

очная форма обучения

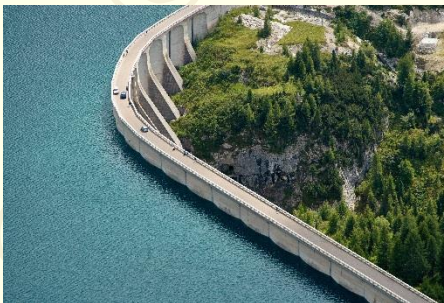
общая продолжительность обучения – 4 года

ЧТО ТАКОЕ ГИДРОТЕХНИЧЕСКИЕ СООРУЖЕНИЯ?

Плотины



Дамбы



Каналы



Водосбросы



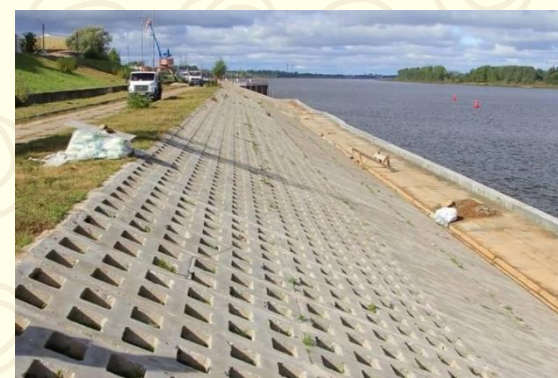
Причальные сооружения



Судоходные шлюзы

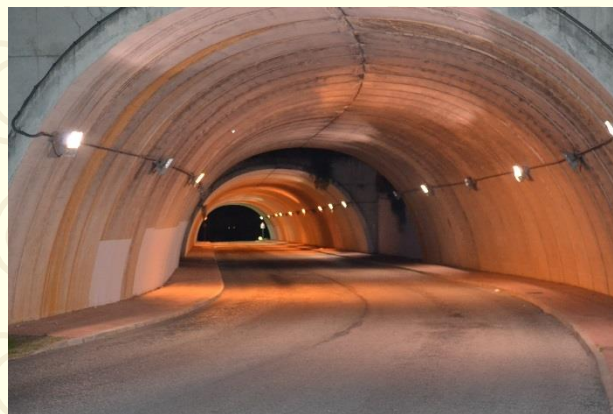


Берегоукрепления



ЧТО ТАКОЕ ГЕОТЕХНИЧЕСКИЕ СООРУЖЕНИЯ?

Туннели



Дюкеры



Коллекторы



Карьеры



Водоводы



Глубокие котлованы



ЧТО ТАКОЕ ЭНЕРГЕТИЧЕСКИЕ СООРУЖЕНИЯ?

Насосные станции



Гидроэлектростанции

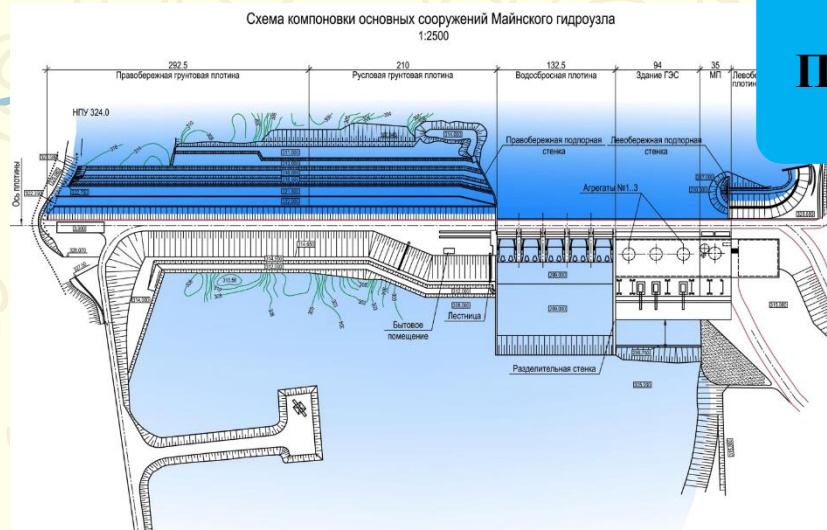


Сооружения атомных и тепловых электростанций



В России эксплуатируются более 200 ГЭС, 11 АЭС и 376 крупных ТЭС. Например, стоимость гидротехнических сооружений в общей стоимости строительства АЭС может достигать 40%.

НЕКОТОРЫЕ СФЕРЫ ДЕЯТЕЛЬНОСТИ ВЫПУСКНИКА

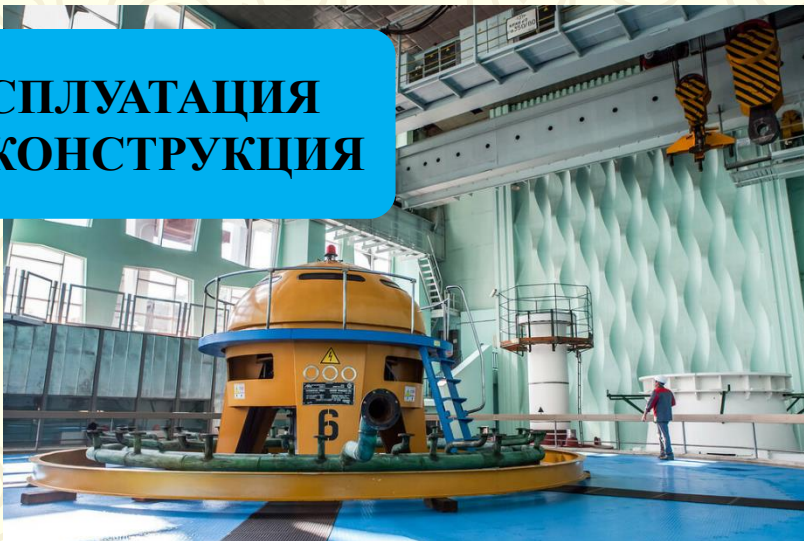


ПРОЕКТИРОВАНИЕ

СТРОИТЕЛЬСТВО



**ЭКСПЛУАТАЦИЯ
И РЕКОНСТРУКЦИЯ**



ОРГАНИЗАЦИИ В КОТОРЫХ РАБОТАЮТ НАШИ ВЫПУСКНИКИ*

АО «Атомэнергопроект»

ПАО «РусГидро» филиал – «Нижегородская ГЭС»

АО «ВКМУ Гидромонтаж»

ООО «СПЕЦГИДРОСТРОЙ»

МП «Инженерная защита города»

ЗАО «Нижегородагропроект»

ООО «ПИРС»

ООО «СПЕЦСТРОЙ»

* на основе ежегодного опроса выпускников бакалавриата

ДОЛЖНОСТИ НА КОТОРЫЕ ПРЕТЕНДУЮТ ВЫПУСКНИКИ И УРОВЕНЬ ДОХОДА

| Вакансии | Уровень дохода в месяц (тыс.руб.)* |
|---|---------------------------------------|
| Инженер-конструктор | 50-130 |
| Инженер-проектировщик | 80-120 |
| Инженер-гидротехник | 75-150 |
| Инженер-сметчик | 70-120 |
| Инженер производственно-технического отдела | 75-160 |
| Линейный ИТР | 70-160 |

* - по информации с сайта <https://hh.ru> (дата обращения 21.05.2025)



ВЫПУСКАЮЩАЯ КАФЕДРА ГИДРОТЕХНИЧЕСКИХ СООРУЖЕНИЙ

О КАФЕДРЕ

КАФЕДРА ОСНОВАНА в 1942 году.

В 2023 году объединилась с кафедрой Гидравлики.

В НАСТОЯЩЕЕ ВРЕМЯ:

- 11 преподавателей: 1 доктор наук, 5 кандидатов наук**
- развиваются 2 научных направления.**

ВЫПУСКАЮЩАЯ КАФЕДРА ГИДРОТЕХНИЧЕСКИХ СООРУЖЕНИЙ

УЧЕБНАЯ ДЕЯТЕЛЬНОСТЬ

Кафедра реализует следующие дисциплины:

- Эксплуатация и безопасность гидротехнических сооружений и водных объектов
- Гидроэнергетика и гидроэнергетические сооружения
- Сооружения речных гидроузлов
- Инженерная защита территорий и зданий
- Гидротехнические сооружения водного транспорта и континентального шельфа
- Геотехнические и подземные сооружения

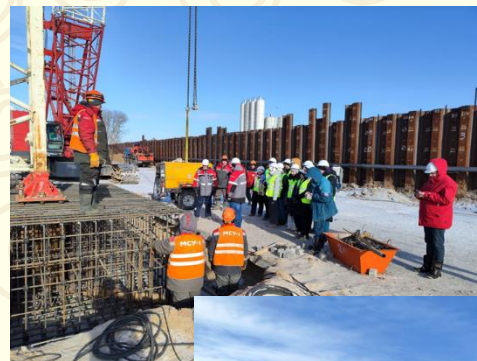
Вы узнаете что такое

- геотехнический мониторинг
- больверк
- грунтовый анкер
- подпорная стена
- судоподъемник
- обратный фильтр
- гидродинамическая авария

Научитесь использовать программы

- Plaxis
- Scad office
- Midas GTX NX
- Alterra
- AutoCAD
- NanoCad
- Renga

Экскурсии на реальные объекты



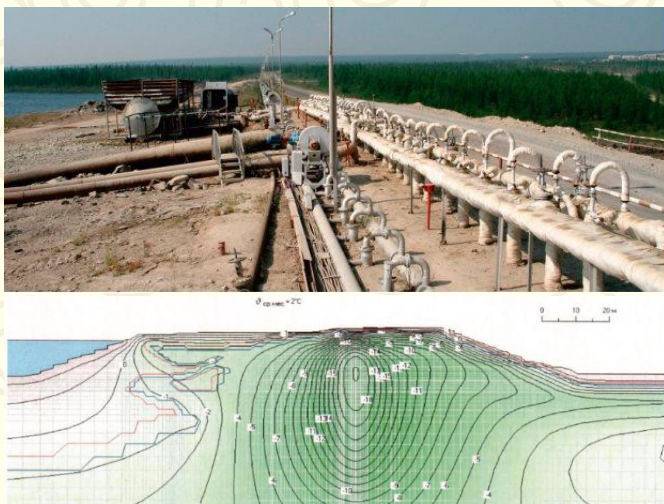
ВЫПУСКАЮЩАЯ КАФЕДРА ГИДРОТЕХНИЧЕСКИХ СООРУЖЕНИЙ

НАУЧНАЯ ДЕЯТЕЛЬНОСТЬ

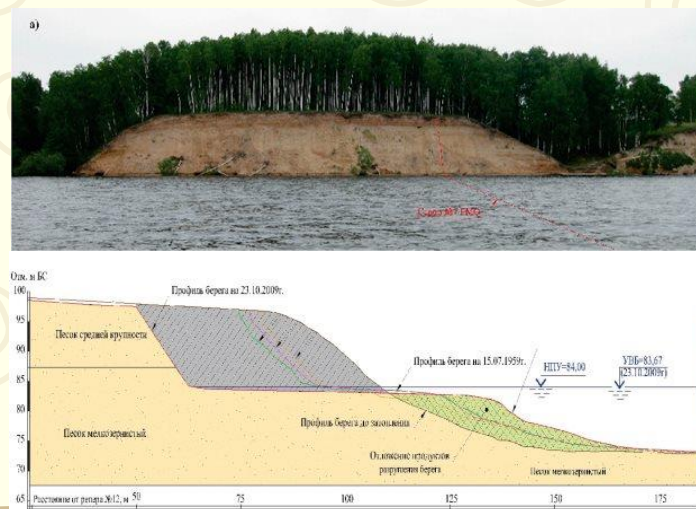
Направления научной деятельности

- ВЗАИМОДЕЙСТВИЕ ГИДРОУЗЛОВ И ВОДОХРАНИЛИЩ С ОКРУЖАЮЩЕЙ СРЕДОЙ В СЛОЖНЫХ ПРИРОДНЫХ УСЛОВИЯХ
- КОМПЛЕКСНОЕ ИСПОЛЬЗОВАНИЕ ВОДНЫХ РЕСУРСОВ МАЛЫХ РЕК

Прогнозирование температурного режима
грунтовой плотины мёрзлого типа Сытыканского
гидроузла на р.Сытыкан у г.Удачный в Якутии



Исследование переформирования абразионных
берегов Горьковского водохранилища



ПРОФИЛЬ ГИДРОТЕХНИЧЕСКОЕ, ГЕОТЕХНИЧЕСКОЕ И ЭНЕРГЕТИЧЕСКОЕ СТРОИТЕЛЬСТВО

МАГИСТРАТУРА

Направление подготовки Строительство
Профиль Гидротехническое и геотехническое
строительство

МАГИСТРАТУРА

Направление подготовки Строительство
Профиль Контрольно-надзорная деятельность
в строительстве

МАГИСТРАТУРА

Направление подготовки Строительство
Профиль Проектирование зданий и сооружений

МАГИСТРАТУРА

Направление подготовки Строительство
Профиль Технологии и организация строительного производства

МАГИСТРАТУРА

Направление подготовки Строительство
Профиль Управление инвестиционно-строительной деятельностью

**ВОЗМОЖНЫЕ
ТРАЕКТОРИИ
ПРОДОЛЖЕНИЯ
ОБРАЗОВАНИЯ**

ТРУДОУСТРОЙСТВО